

Настройки в SANWatch для удаленной репликации с системами хранения EonStor DS

Пример применения

Краткое содержание

В этом документе описана процедура настройки удаленной репликации с системами хранения EonStor DS с помощью пакета администрирования SANWatch.



Содержание

EonStor DS	3
Удаленная репликация	4
Системные установки в пакете администрирования	
EonStor DS SANWatch	5



EonStor DS

Системы хранения данных EonStor DS отличаются передовой конструкцией и обеспечивают всеобъемлющий сервис данных по доступной цене, что делает их идеальным решением для средних и малых предприятий (СМП).

Системы EonStor DS обеспечивают отличную защиту данных и гарантируют постоянную готовность данных в сетях хранения данных (SAN) и в хранилищах, напрямую подключенных к серверу (DAS). Объединяя в себе модульную архитектуру, возможность тонкой настройки, простое интуитивное управление и отличное соотношение цены и качества, системы EonStor DS дают заботящимся о цене предприятиям решающие преимущества и поддерживают ИТ эффективность на уровне растущих требованиям к хранилищам данных.

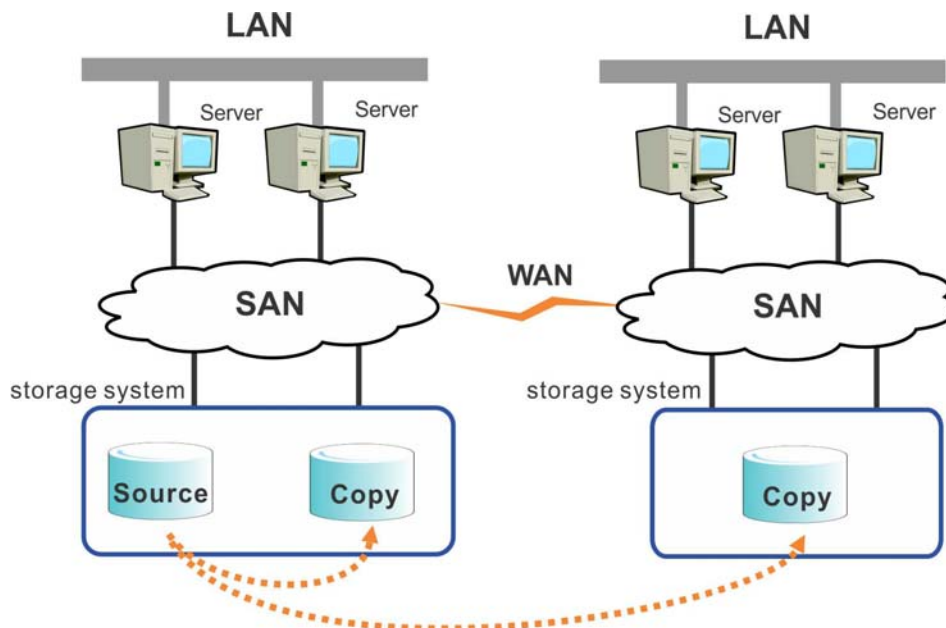
Для получения более подробной информации о системах Infortrend EonStor DS посетите, пожалуйста, наш сайт: <http://www.infortrend.ru>.



Удаленная репликация

Функция удаленной репликации позволяет создавать полные копии данных на разных системах хранения в синхронном или асинхронном режиме. Если в результате неисправности или катастрофических событий полностью отказывает томисточник, то можно воспользоваться удаленной дисковой копией и восстановить обслуживание в течение всего лишь нескольких минут. Если же необходимо вернуть тому функцию источника, то он может быть быстро синхронизирован с удаленной копией путем сравнения только дифференциалов данных. Удаленная репликация позволяет также дополнительно защитить данные с помощью технологии моментального копирования. Дискретные снимки данных могут помочь восстановить поврежденные удаленные копии и возобновить обслуживание за несколько секунд.

Удаленная репликация имеется на некоторых моделях семейства EonStor DS.



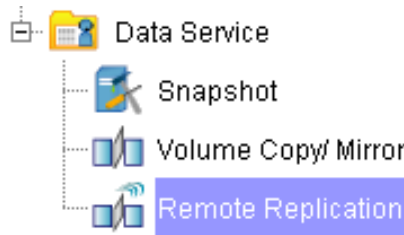
Локальная и удаленная репликация



Системные установки в пакете администрирования EonStor DS SANWatch

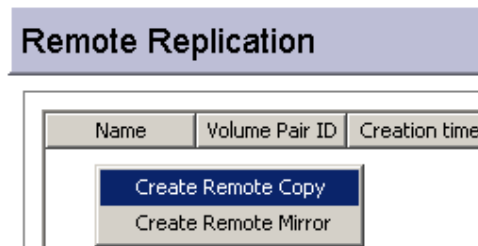
Настроить удаленную репликацию очень просто с помощью пакета администрирования SANWatch. Чтобы установить режим копирования/зеркального копирования, выполните, пожалуйста, следующие шаги:

1. В SANWatch перейдите по: *Storage Manager > Device > Data Service > Remote Replication*.

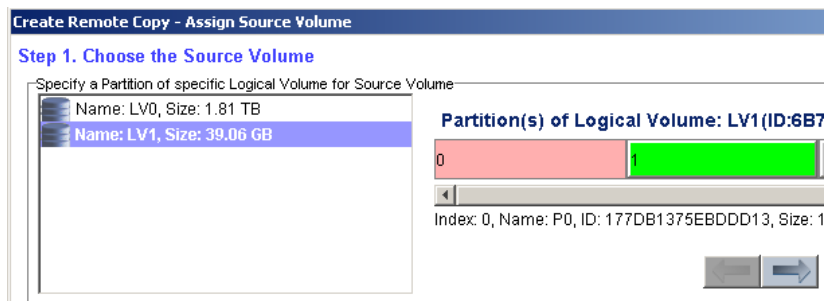


2. Назначьте систему EonStor DS как том-источник и систему EonStor DS как том-приемник (подробности в руководстве пользователя).

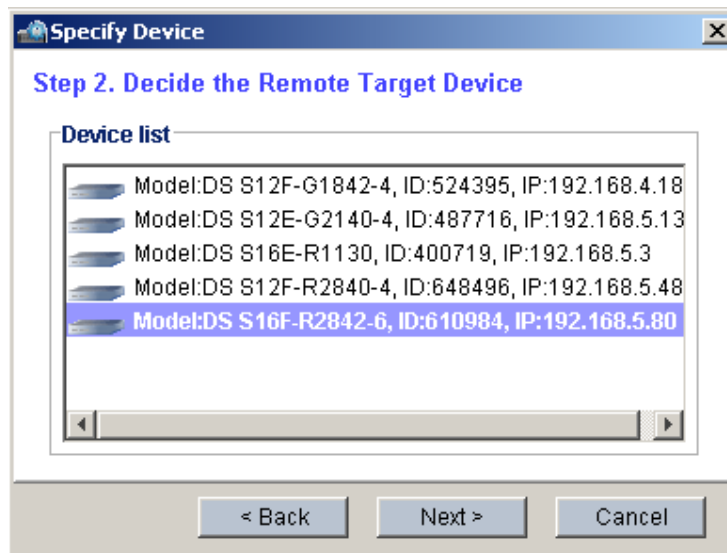
3. Щелкните правой кнопкой в углу *Remote Replication* и выберите *Create Remote Copy* или *Create Remote Mirror*.



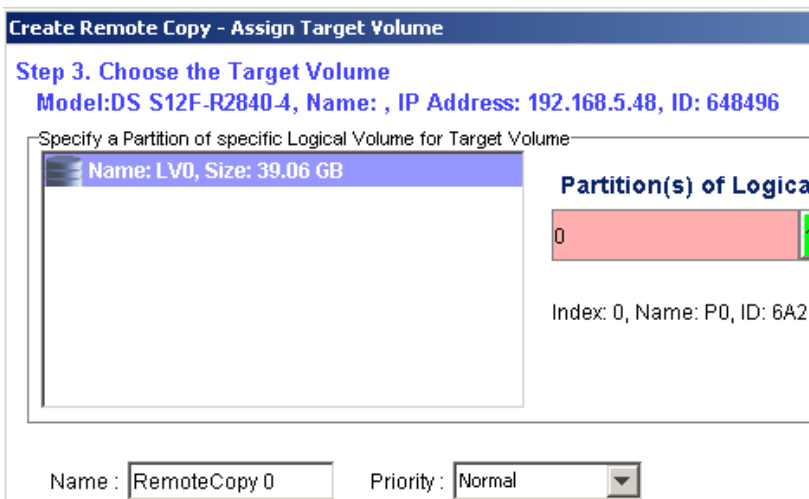
4. Выберите логический том источника из списка и укажите раздел, который вы хотите скопировать, с помощью кнопок со стрелками влево/вправо. Затем щелкните *Next*.



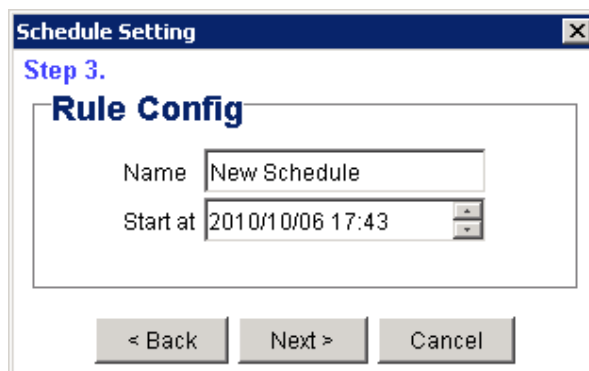
5. Выберите удаленную систему, где размещен логический том-приемник.



6. Укажите раздел, в который вы хотите скопировать том-источник, с помощью кнопок со стрелками влево/вправо. Установите параметры.



7. Если вы выбрали начало копирования в определенное время, введите дату начала копирования и щелкните *Next*.

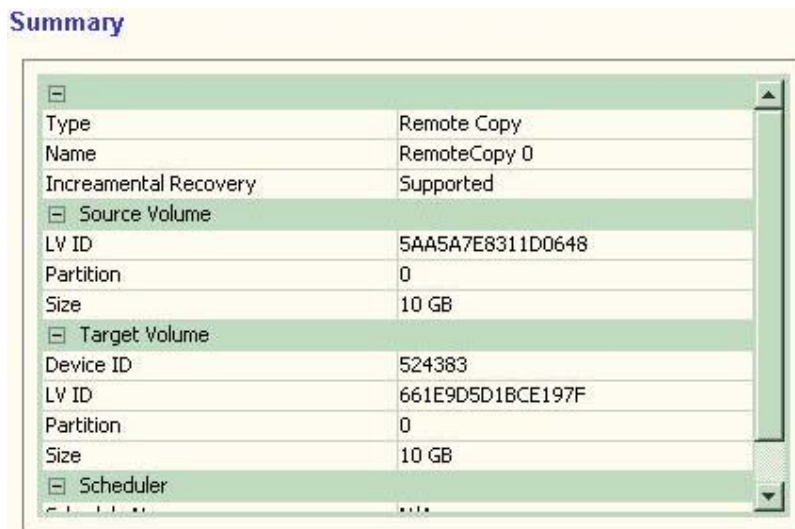




8. Для удаленного зеркального копирования вы можете выбрать асинхронный режим (*Asynchronous Mode*), чтобы зеркальное копирование выполнялось во время минимальной нагрузки (подробные сведения о синхронном и асинхронном режимах вы найдете в руководстве пользователя).

- Asynchronous Mode
- Compress Data Before Transmitting
- Support Incremental Recovery

9. Появится список установок копирования/зеркального копирования. Подтвердите содержание списка и щелкните *OK*.



10. Начнется удаленное копирование/зеркальное копирование. После его завершения пара источник/копия и сведения о ней появятся в углу *Remote Replication / Source Detail / Target Detail*.

Remote Replication			
Name	Volume Pair ID	Creation time	Complete Time
RemoteCopy 0	707030420F...	Thu, Dec 16 ...	

Source Detail

Item	Description
Volume Pair ID	707030420F9100D3
Volume Set ID	0FB7E0A51D577B14
LV Name	LVO
Partition Name	P0
Size	10 GB
Mapped	Yes

Target Detail

Item	Description
Volume Pair ID	707030420F9100D3
Volume Set ID	0A6D331D6301C4FD
LV ID	661E9D5D1BCE197F
Partition Name	P0
Size	10 GB
Mapped	No